

### Especificaciones

<b>Modelo</b>	<b>Z-80/60</b>
---------------	----------------

#### Dimensiones

Altura máxima de trabajo*	25,77 m
Altura máxima de la plataforma	23,77 m
Alcance horizontal máx.	18,29 m
Altura de la articulación del brazo (máx.)	8,83 m
Posicionamiento en negativo	4,83 m
<b>A</b> Longitud de plataforma - 8 pies / 6 pies (2,4 m / 1,8 m)	0,91 m/0,76 m
<b>B</b> Ancho de plataforma - 8 pies / 6 pies (2,4 m / 1,8 m)	2,44 m/1,83 m
<b>C</b> Altura - replegada	3,00 m
<b>D</b> Longitud - replegada	11,27 m
<b>E</b> Longitud - transporte	11,27 m
<b>F</b> Ancho	2,49 m
<b>G</b> Distancia entre ejes	2,84 m
<b>H</b> Altura libre sobre el suelo - centro	0,30 m

#### Productividad

Capacidad de elevación	227 kg
Rotación de la plataforma	160°
Rotación vertical del plumín	135°
Rotación de la torreta	360° continua
Voladizo posterior de la plataforma giratoria - brazo sec. arriba	1,17 m
Voladizo posterior de la plataforma giratoria - brazo sec. abajo	2,24 m
Velocidad de traslación - replegada	4,83 km/h
Velocidad de traslación - elevada**	1,1 km/h
Velocidad de elevación a altura máx.	76 seg.
Pendiente superable - 4x4 - replegada***	45%
Radio de giro - 4x4x2 int.	4,42 m
Radio de giro - 4x4x2 ext.	7,47 m
Radio de giro - 4x4x4 int.	2,13 m
Radio de giro - 4x4x4 ext.	4,57 m
Controles	12 V DC proporcionales
Neumáticos	18-625 NHS

#### Potencia

Alimentación	Deutz nivel IIIB TD2.9 L4 4 cilindros turbo diésel 55 kW Perkins nivel IIIB 404F-22T 4 cilindros turbo diésel 43 kW Deutz nivel IIIA TD 2011 L04i 4 cilindros turbo diésel 55 kW Perkins 804D-33 4 4 cilindros diésel 47 kW
--------------	--

Unidad de alimentación auxiliar	12 V DC
Capacidad del depósito hidráulico	170 L
Capacidad del depósito de combustible	132 L

#### Niveles de ruido y vibración

Nivel de presión sonora (suelo)	85 dBA
Nivel de presión sonora (plataforma)	74 dBA
Vibración	<2,5 m/s <sup>2</sup>

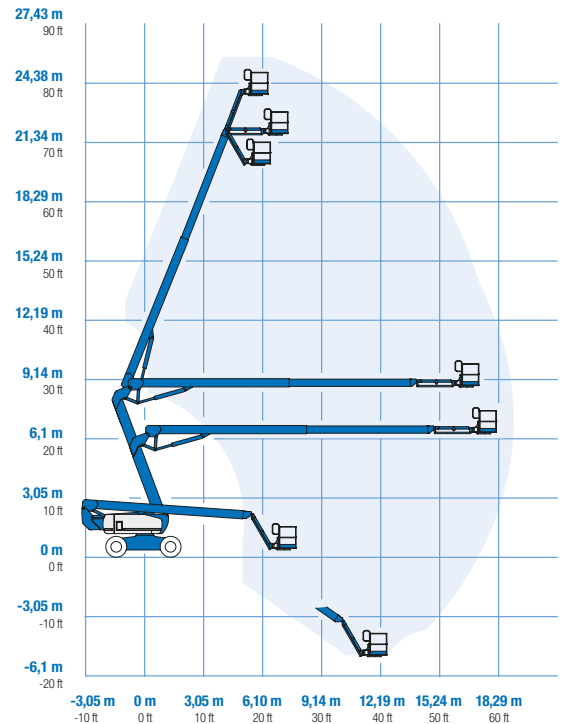
#### Peso\*\*\*\*

CE 4x4/4x4x2	16.284 kg
CE 4x4/4x4x4	17.010 kg

#### Cumplimiento normativo

Directivas de la UE: 2006/42/EC - Maquinaria (estándar armonizado EN280:2013); 2004/108/EC (Compatibilidad electromagnética); 2000/14/EC (Ruido exterior)

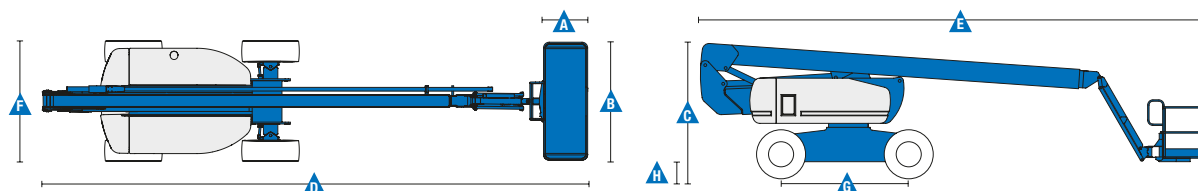
Diagrama de trabajo Z-80/60



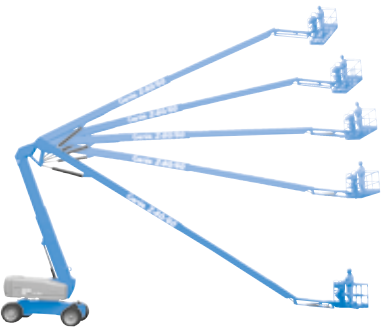
\* En el sistema métrico, altura de trabajo = altura de la plataforma + 2 m.  
\*\* En modo elevación (plataforma elevada), la máquina está diseñada para funcionar solo en superficies firmes y niveladas.

\*\*\* La pendiente superable es aplicable al trabajo en pendientes. Consultar en el manual del operario la clasificación de las pendientes.

\*\*\*\* El peso variará en función de las opciones y de la normativa del país.



### Características

Características estándar	Fácil configuración según sus necesidades	Opciones y accesorios
<p><b>Dimensiones</b></p> <ul style="list-style-type: none"> <li>• Altura de trabajo 25,77 m</li> <li>• Alcance horizontal 18,29 m</li> <li>• Altura de la articulación del brazo 8,83 m</li> <li>• Hasta 227 kg de capacidad de elevación</li> </ul> <p><b>Productividad</b></p> <ul style="list-style-type: none"> <li>• Plumín de 1,83 m con recorrido de 135°</li> <li>• Plataforma con nivelación automática</li> <li>• Rotación de plataforma hidráulica</li> <li>• Joystick con campo magnético proporcionales</li> <li>• Telemático</li> <li>• Interruptor de dirección acoplado al joystick de traslación</li> <li>• Sistema de diagnóstico y localización de averías a bordo</li> <li>• Sistema de control electrónico ALC 1000</li> <li>• Refrigerador aceite hidráulico</li> <li>• Sistema de validación de la traslación</li> <li>• Cableado AC a la plataforma</li> <li>• Bocina</li> <li>• Contador horario</li> <li>• Alarma de inclinación</li> <li>• Alarmas de descenso y desplazamiento</li> <li>• Luz intermitente</li> <li>• 360° de rotación hidráulica continua de la torreta</li> <li>• Coberturas de plataforma giratoria con bloqueo</li> <li>• Tracción positiva continua</li> <li>• Motores de rueda de dos velocidades</li> <li>• Cuatro tipos de dirección: delantera, trasera, tipo cangrejo y coordinada</li> <li>• Posibilidad de limitar la altura de elevación a 21,33 m</li> <li>• Conexión de paralelogramo dual para abarcar muros verticalmente</li> <li>• Sistema de sobrecarga – cumple la normativa</li> <li>• Alarma de contacto Lift Guard™</li> </ul> <p><b>Potencia</b></p> <ul style="list-style-type: none"> <li>• Unidad de alimentación auxiliar de 12 V DC</li> <li>• Protección anti-arranque</li> <li>• Parada automática del motor en caso de anomalía</li> <li>• Pantalla de control del motor</li> <li>• Batería doble</li> <li>• Pantalla de estado del motor</li> <li>• Calentador de admisión (motor Deutz)</li> </ul>	<p><b>Tipos de plataformas</b></p> <ul style="list-style-type: none"> <li>• De acero 1,83 m</li> <li>• De acero 2,44 m (triple entrada con puerta lateral abatible) - estándar</li> </ul> <p><b>Plumín</b></p> <ul style="list-style-type: none"> <li>• Plumín articulado 1,83 m</li> </ul> <p><b>Tipos de motor</b></p> <ul style="list-style-type: none"> <li>• Deutz turbo diésel 55 kW, nivel IIIB</li> <li>• Perkins turbo diésel 43 kW, nivel IIIB</li> <li>• Deutz turbo diésel 55 kW, nivel IIIA</li> <li>• Perkins diésel 47 kW</li> </ul> <p><b>Conducción</b></p> <ul style="list-style-type: none"> <li>• 4 x 4 (estándar)</li> <li>• 4 x 4 x 2 (estándar)</li> <li>• 4 x 4 x 4</li> </ul> <p><b>Eje</b></p> <ul style="list-style-type: none"> <li>• Oscilación activa</li> </ul> <p><b>Neumáticos</b></p> <ul style="list-style-type: none"> <li>• Todo terreno con espuma (estándar)</li> <li>• Todo terreno, no marcan el suelo, con espuma</li> </ul>	<p><b>Opciones de productividad</b></p> <ul style="list-style-type: none"> <li>• Cesta con rejilla de protección (a media altura) y puerta abatible (no con cesta 3 entradas)</li> <li>• Raíl auxiliar superior en plataforma</li> <li>• Toma de aire en plataforma</li> <li>• Alimentación en la cesta (incluye macho y hembra/cortacircuitos como opción)</li> <li>• Kit de luces de trabajo (2 en chasis, 2 en plataforma)</li> <li>• Joystick de doble eje</li> <li>• Aceite hidráulico biodegradable <sup>(2)</sup></li> <li>• Kit de protección anti choque <sup>(1,2)</sup>: plataforma acolchada y sistema de inhabilitación de plataforma</li> <li>• Kit para condiciones adversas <sup>(2)</sup>: fuelles de cilindro, sellos rascadores para la pluma y cubiertas de los controles de la cesta y al suelo</li> <li>• Kit deluxe para condiciones adversas <sup>(1,2)</sup>: añade al kit básico protección central de la torreta, protección de corona dentada, protección de tubo de escape, solapas de cierre de la cobertura del motor y prelimpiador de toma de aire)</li> <li>• Track &amp; Trace<sup>(3)</sup> (GPS para conocer ubicación de la máquina e información sobre el funcionamiento)</li> <li>• Cubiertas de los controles de la cesta con cierre</li> <li>• Estructura protectora del operador</li> </ul> <p><b>Alimentación</b></p> <ul style="list-style-type: none"> <li>• Kits de generador AC (110V/60Hz, 220W o 50V/3000Hz)<sup>(2)</sup></li> <li>• Prelimpiador de toma de aire diésel<sup>(2)</sup></li> <li>• Silenciador del depurador catalítico diésel<sup>(2)</sup> (motor nivel IIIA)</li> <li>• Arranque en frío</li> <li>• Calentador de motor, opción<sup>(1)</sup></li> <li>• Kit de refinera con protección contra las chispas y válvula Chalwyn eléctrica o mecánica <sup>(1)</sup></li> <li>• Paquete para clima frío<sup>(2)</sup></li> </ul>
		
<p><sup>(1)</sup> Disponible solo en ciertos modelos. Para más información, consulte a su representante de ventas Genie.</p> <p><sup>(2)</sup> Opción solo instalada en fábrica</p> <p><sup>(3)</sup> Incluye una primera suscripción de 2 años</p>		

### España y Portugal

Gaia, 31 - Pol. Ind. Pla d'en Coll, 08110 Montcada y Reixac, Barcelona, España Tel gratuito : + 34 900 808 110 Tel: + 34 93 572 50 90 Fax: + 34 93 572 50 91 Email AWP-InfoEurope@terex.com  
 Visite [www.genielift.es/dondesomos](http://www.genielift.es/dondesomos) para ver nuestra lista de ubicaciones globales.

### Fabricación y distribución en todo el mundo

Australia · Brasil · Caribe · América Central · China · Francia · Alemania · Italia · Japón · Corea · México · Rusia · Sudeste de Asia · Suecia · Emiratos Árabes Unidos · España y Portugal · Estados Unidos · Reino Unido

Las especificaciones de productos están sujetas a cambios sin previo aviso ni obligación por parte de Genie. Las fotografías y/o esquemas de este folleto sólo aparecen con fines ilustrativos. Si desea instrucciones sobre el correcto uso de este equipo, consulte el Manual del Operario. El incumplimiento de las instrucciones del manual del operario así como la actuación irresponsable de cualquier tipo por parte del operario pueden causar lesiones graves o la muerte. La única garantía aplicable y que sirve de referencia para los diferentes productos Genie es nuestra garantía contractual validada por nuestros servicios técnicos. No será válida ninguna otra garantía ni oral ni escrita. Los productos y servicios listados pueden ser marcas registradas, patentes, o nombres registrados de Terex Corporation y/o sus filiales en los EE.UU. y en numerosos otros países. Genie es una marca registrada de Terex South Dakota, Inc © 2017 Terex Corporation.

